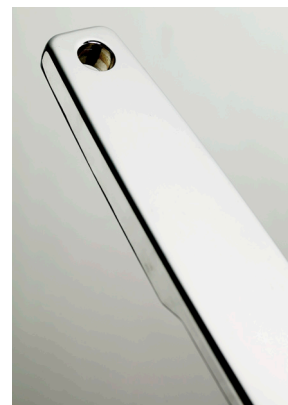
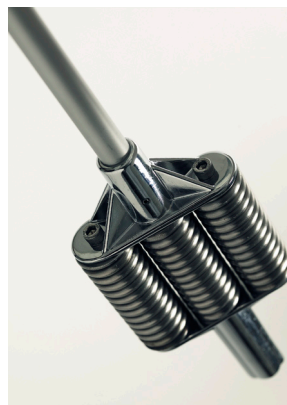


Expand MediaScreen 2 outdoor



Werben Sie dort, wo Ihre Zielgruppe ist.



Zum einfacheren Transport wird es in zwei Taschen geliefert.

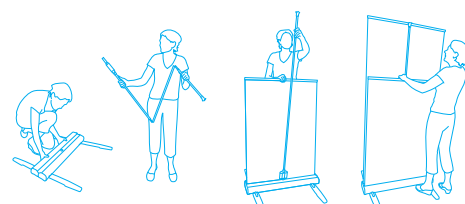
Eine patentierte Lösung garantiert dem Expand MediaScreen 2 outdoor große Stabilität auch bei starkem Wind.

Expand MediaScreen 2 outdoor

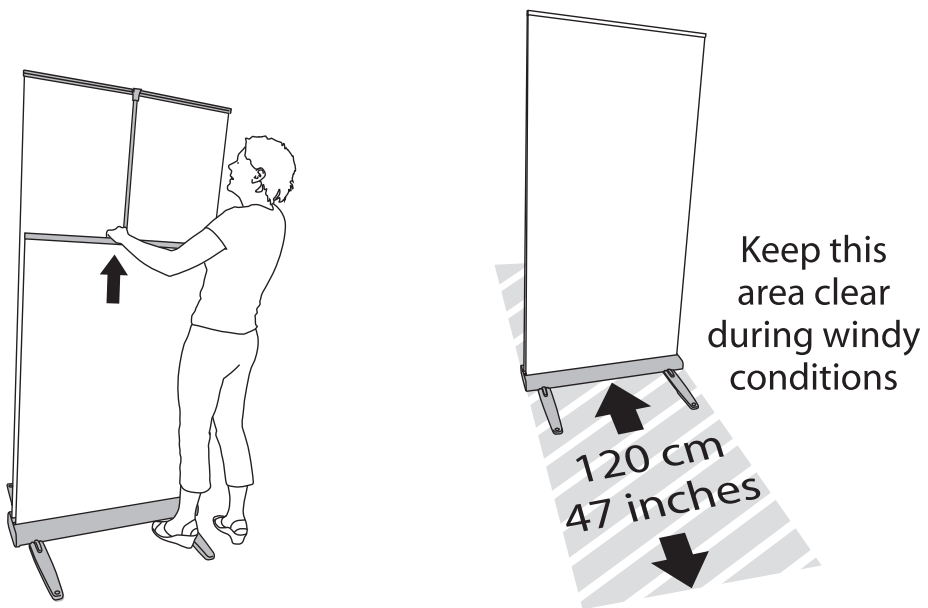
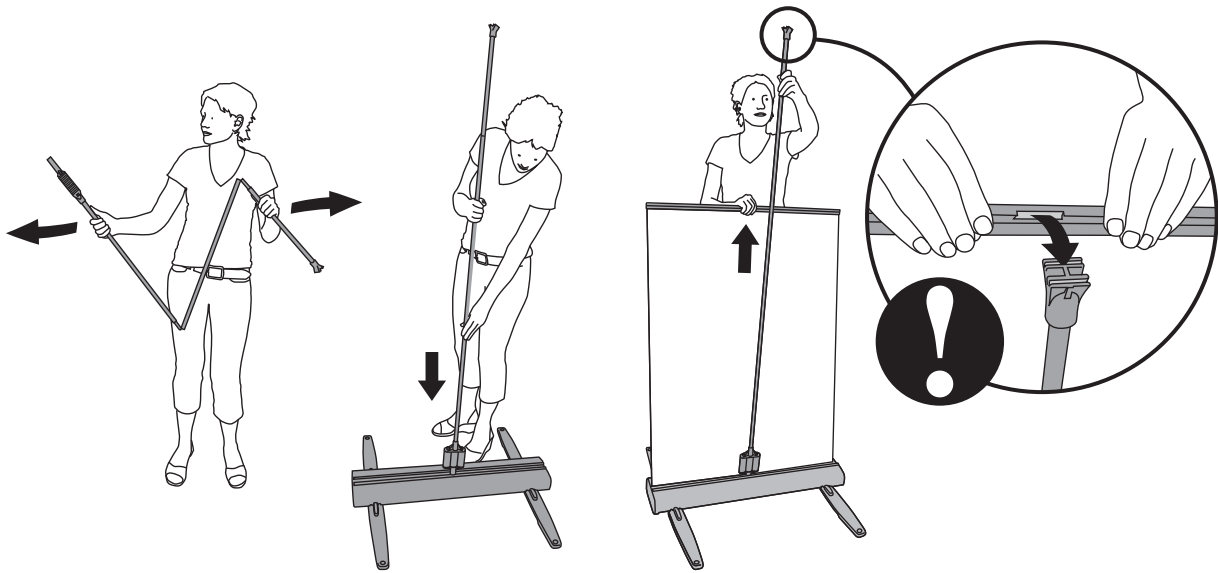
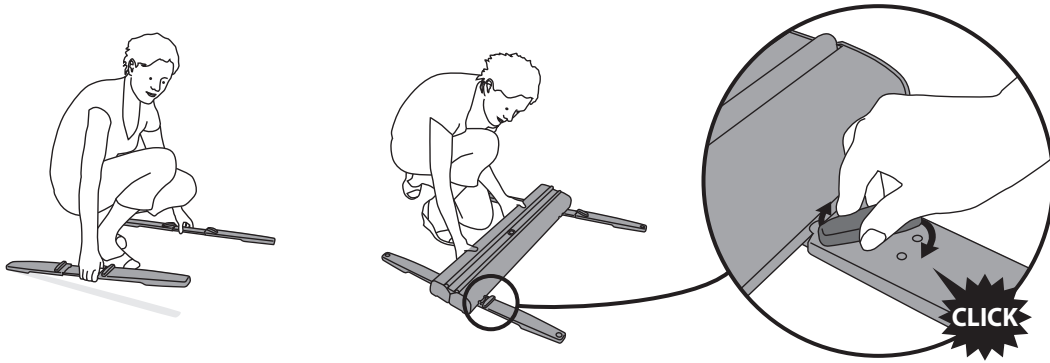
Das Expand MediaScreen 2 outdoor ist ein äußerst funktionelles und in der Formgebung attraktives Produkt für den Gebrauch im Freien. Es ist das erste tragbare Produkt mit doppelseitiger aufrollbarer Werbefläche, das auch im Freien verwendet werden kann – bisher einzigartig auf dem Markt! Das Produkt ist mühelos transportierbar und wird in Sekundenschnelle montiert.

Breite: 85 cm
 Höhe: 180 cm
 Gewicht: Ca. 14 kg

Das Expand MediaScreen 2 outdoor verträgt Wind und Wetter und ist hervorragend gegen Korrosion, UV-Strahlung und Verschleiß geschützt. Das Expand MediaScreen 2 outdoor kann auf Unterlagen wie Schnee, Sand, Gras und Asphalt verwendet werden. Es ist effizient für das Ansprechen der jeweiligen Zielgruppe - wo immer diese sich auch befindet!



Expand MediaScreen 2 - Outdoor



Keep this area clear during windy conditions

120 cm
47 inches